
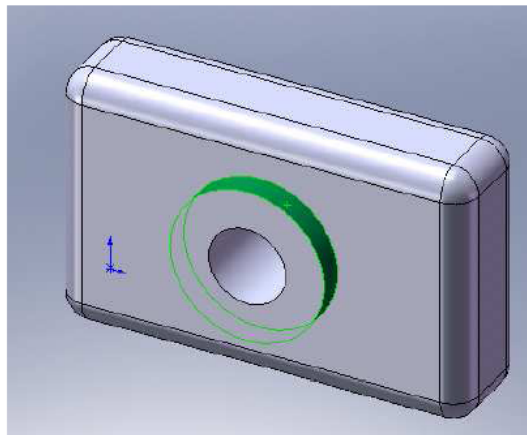





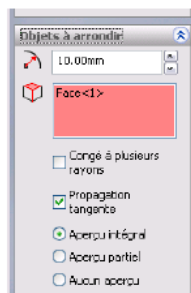
☛ Dans "Mes documents", ouvrez votre nouvelle pièce « Appareil_photo_suite_votre nom » réalisée en partie 2.

X) REALISATION DES CONGES SUR L'OBJECTIF DE L'APPAREIL

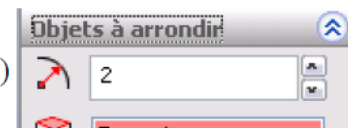
- Cliquer sur l'icône  (outil de sélection) et sélectionner la surface cylindrique de l'objectif de l'appareil.




- Cliquer sur l'icône  (outil congé). Sur la gauche, la fenêtre suivante apparaît

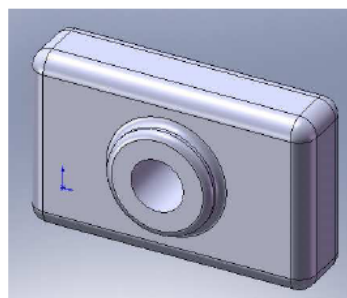


- Dans le menu déroulant indiquer le rayon du congé (2mm)




- Cliquer sur  pour valider votre congé

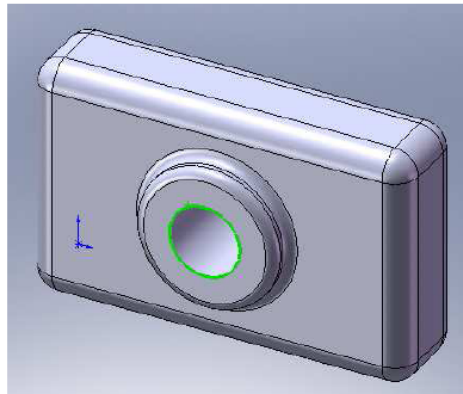
A l'écran apparaît le résultat suivant :








XI) REALISATION DU CHANFREIN SUR L'OBJECTIF DE L'APPAREIL

- Cliquer sur l'icône  (outil de sélection), et sélectionner l'arête circulaire du trou de l'objectif de l'appareil.

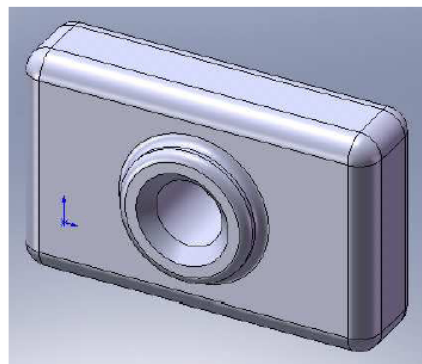


- Cliquer sur l'icône  (outil congé). Sur la gauche, la fenêtre suivante apparaît



- Dans le menu déroulant indiquer la cote de chamfrein (3mm) 
- Cliquer sur  pour valider votre chamfrein

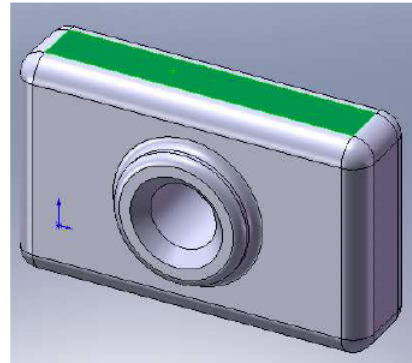
A l'écran apparaît le résultat suivant :





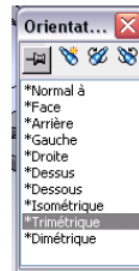
XII) REALISATION DU DECLENCHEUR DE L'APPAREIL PHOTO

- Sélectionner le dessus de l'appareil photo

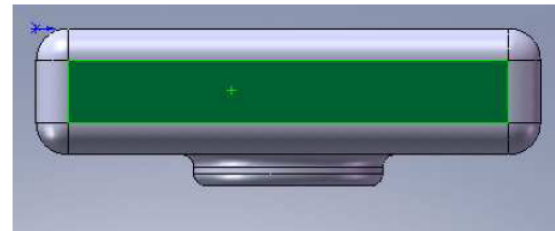


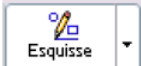
- Appuyer sur la barre d'espace. Cette fenêtre apparaît


- Cliquer sur « Normal à »




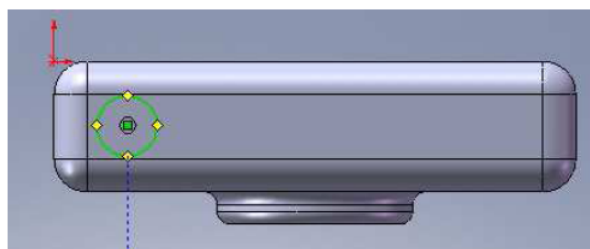
La pièce se met automatiquement dans cette position



- Cliquer sur l'icône  (outil d'esquisse)

- Cliquer sur l'icône 

- Cliquer sur l'icône  (cercle), et dessiner un cercle sur la surface verte de la pièce.



Conception Assistée par Ordinateur



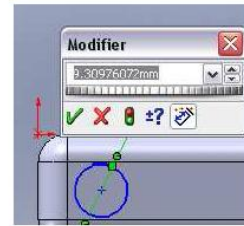
Appareil photo : Partie 3



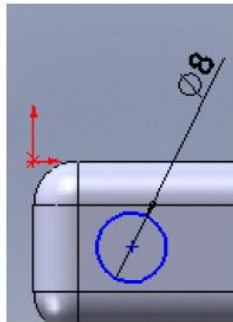
Le cercle doit avoir un diamètre de 8 et doit être positionné par rapport à l'origine de 10mm suivant l'axe X et 10mm suivant l'axe Y

- Cliquer sur l'icône  (outil de cotation).

- Cliquer sur le bord du cercle.
- Ecarter la cote du dessin.
- Cliquer pour la positionner et valider la cote. Cette fenêtre apparat :



- Cliquer sur  pour valider la cote.



- Cliquer sur l'icône  (outil de cotation).

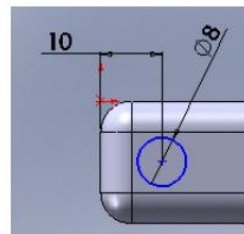
- Cliquer sur le centre du cercle. (Le point devient rouge)
- Cliquer sur l'arête gauche de la pièce. (La ligne devient rouge)
- Ecarter la cote du dessin.
- Cliquer pour la positionner et valider la cote. Cette fenêtre apparat :



- A l'aide du clavier numérique taper 10.



- Cliquer sur  pour valider la cote.



- Cliquer sur l'icône  (outil de cotation).

Conception Assistée par Ordinateur



Appareil photo : Partie 3



- Cliquer sur le centre du cercle. (Le point devient rouge)
- Cliquer sur l'arête en haut de la pièce. (La ligne devient rouge)
- Ecarter la cote du dessin.
- Cliquer pour la positionner et valider la cote. Cette fenêtre apparait :

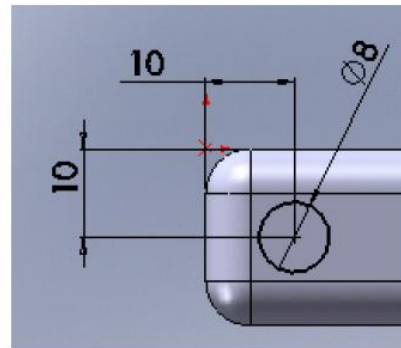


- A l'aide du clavier numérique taper 10.

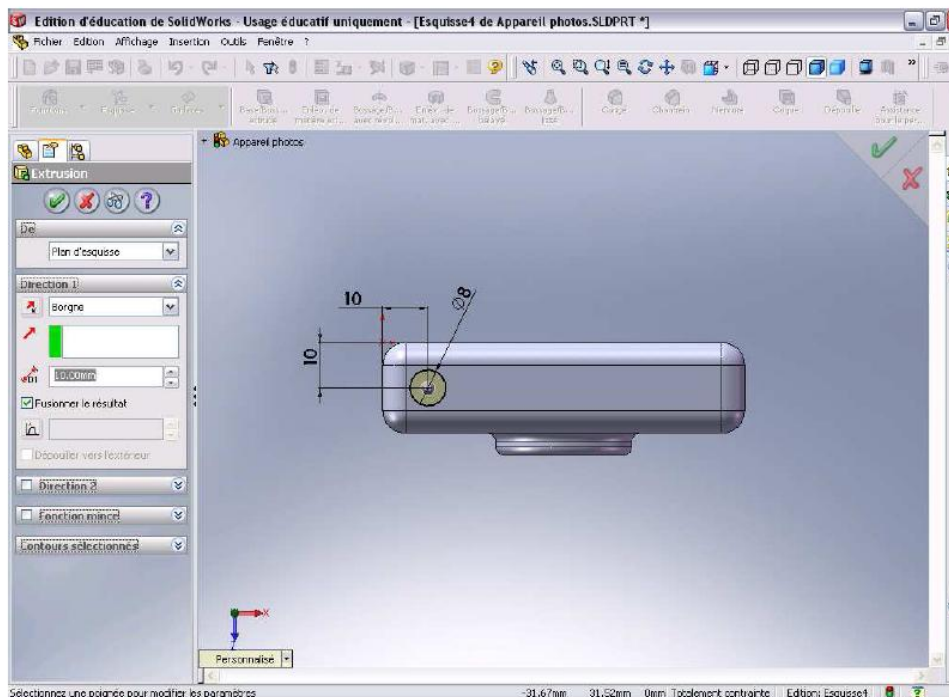


- Cliquer sur  pour valider la cote.

Remarque : Le cercle doit être noir si ce n'est pas le cas, appelé le professeur !!!




- Cliquer sur l'icône 
- Cliquer sur l'icône  (Base/Bossage extrudé).
- La fenêtre suivante apparaît :



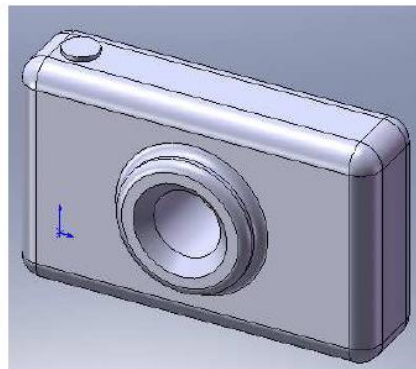


- Dans la fenêtre de gauche : Vérifier que le menus déroulant indique borgne puis indiquer l'épaisseur du déclencheur (1)

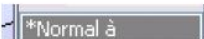


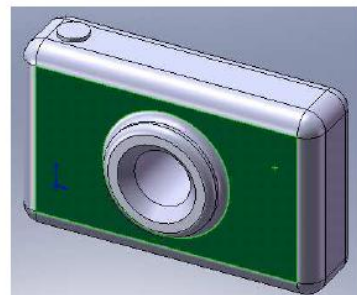
et cliquer sur  pour valider l'extrusion.

A l'écran apparaît le résultat suivant :



XIII) REALISATION DU VISEUR DE L'APPAREIL PHOTO




- Sélectionner la face plane du devant de l'appareil photo
- Appuyer sur la barre d'espace. Cette fenêtre apparaît
- Cliquer sur « Normal à » 

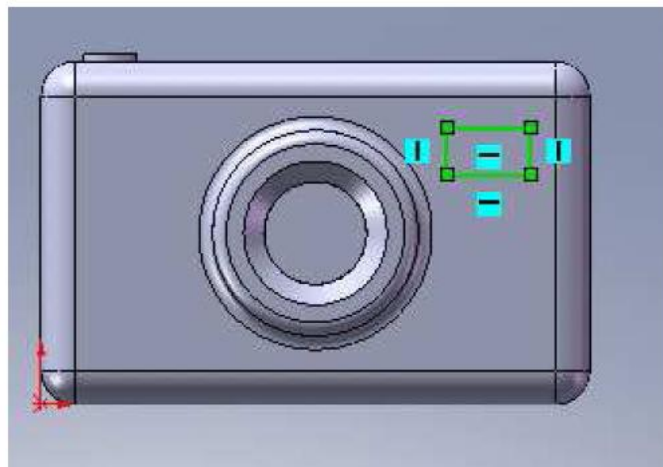



La pièce se met automatiquement dans cette position

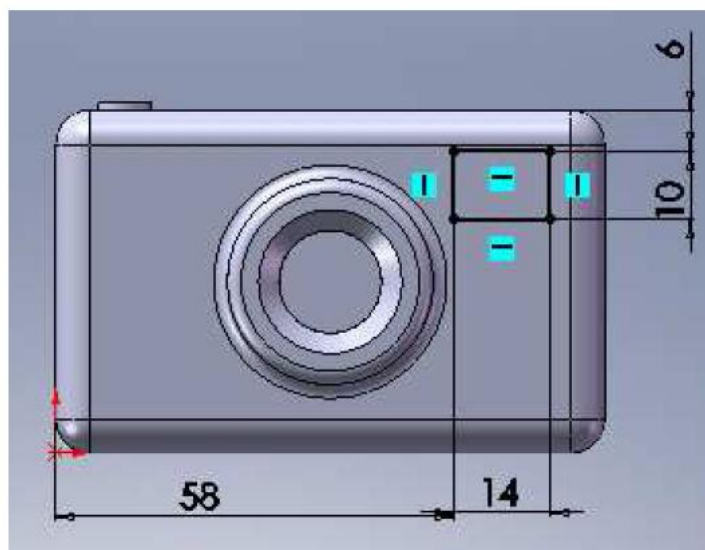




- Cliquer sur l'icône  (outil d'esquisse)
- Cliquer sur l'icône 
- Cliquer sur l'icône  (rectangle) et dessiner un rectangle sur la surface verte de la pièce.



- A l'aide de l'icône  (outil de cotation), réaliser la cotation entière du viseur.



Conception Assistée par Ordinateur

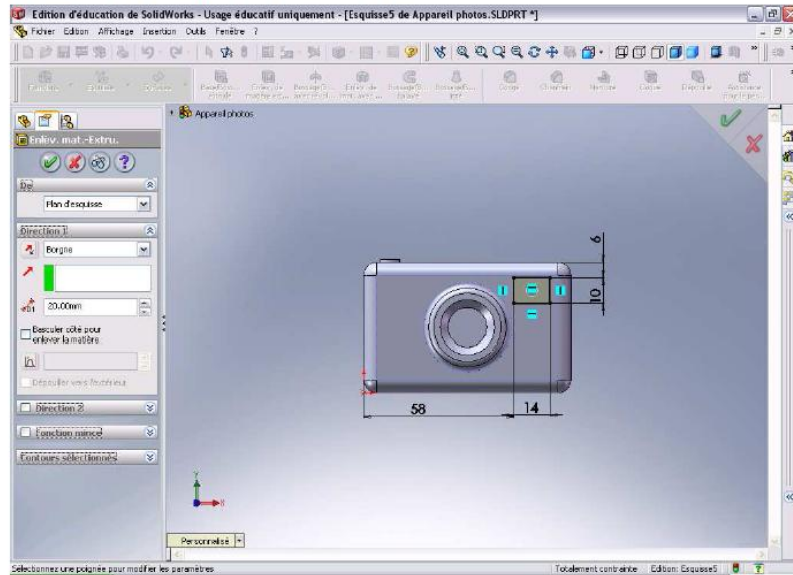



Appareil photo : Partie 3




- Cliquer sur l'icône  (Enlèvement de matière).

- Taper 20 pour la profondeur du trou.

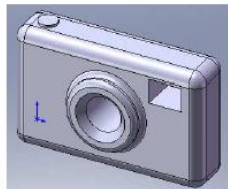


- Cliquer sur l'icône  (Dépouille).

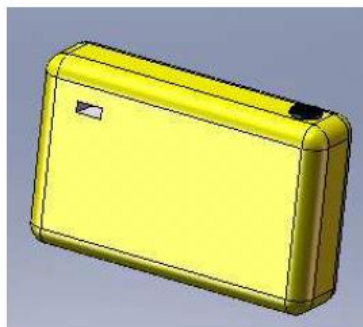
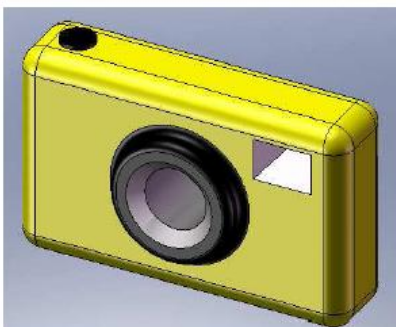
- Taper 10° pour la dépouille du trou.

et cliquer sur  pour valider l'enlèvement de matière.

A l'écran apparaît le résultat suivant :



☞ S'il vous reste encore du temps, demandez au professeur de vous montrer la démarche pour changer la couleur de l'objet.



☞ Enregistrez votre travail dans "Mes documents" sous le nom « Appareil_photo_fin_votre_nom ».