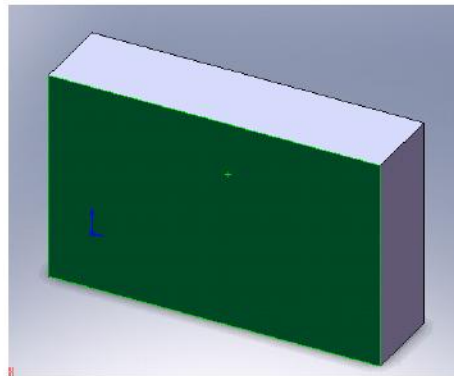




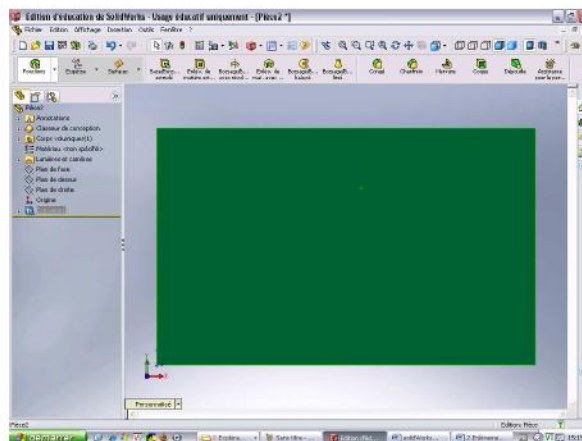
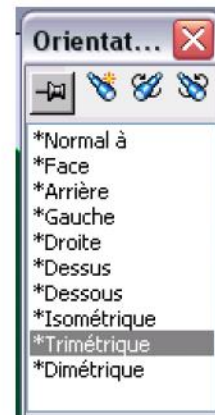
☛ Dans "Mes documents", ouvrez votre pièce « Appareil_photo_votre nom » réalisée en partie 1.

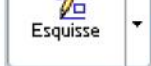

V) ESQUISSE DE L'OBJECTIF DE L'APPAREIL PHOTO

- Cliquer au milieu de la grande face de la pièce. La surface devient verte



- Appuyer sur la barre d'espace. Cette fenêtre apparaît
- Puis sélectionner « Normal à »
La pièce se met automatiquement dans cette position :




- Cliquer sur l'icône  (outil d'esquisse)
- Cliquer sur l'icône 

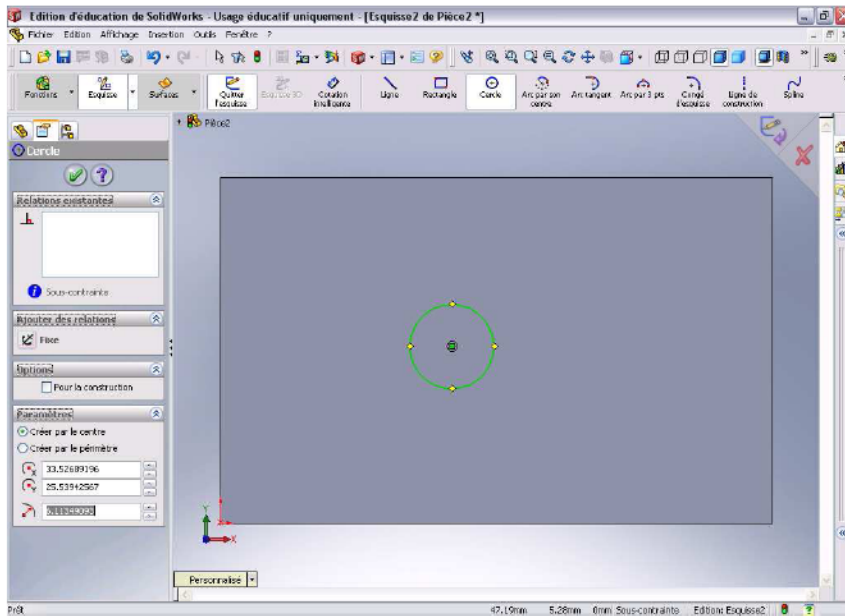
Conception Assistée par Ordinateur



Appareil photo : Partie 2




- Cliquer sur l'icône  (cercle), et dessiner un cercle sur la surface de la pièce.



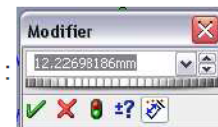
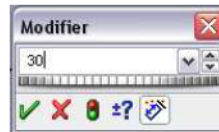
VI) Cotation du cercle

Le cercle doit avoir un diamètre de 30 et doit être positionné par rapport à l'origine de 40mm suivant l'axe X et 25mm suivant l'axe Y

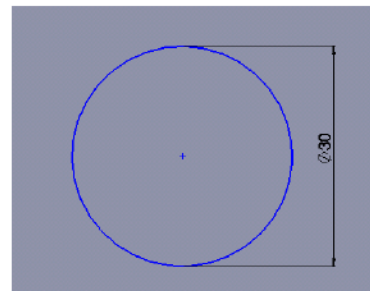
- Cliquer sur l'icône  (outil de cotation).

- Cliquer sur le bord du cercle.
- Ecarter la cote du dessin.
- Cliquer pour la positionner et valider la cote. Cette fenêtre apparait :

- A l'aide du clavier numérique taper 30.



- Cliquer sur  pour valider la cote.



Conception Assistée par Ordinateur



Appareil photo : Partie 2



- Cliquer sur l'icône  (outil de cotation).

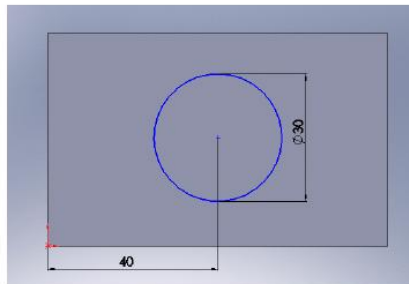
- Cliquer sur le centre du cercle. (Le point devient rouge)
- Cliquer sur l'arête gauche de la pièce. (La ligne devient rouge)
- Ecarter la cote du dessin.
- Cliquer pour la positionner et valider la cote. Cette fenêtre apparait :




- A l'aide du clavier numérique taper 4



- Cliquer sur  pour valider la cote.



- Cliquer sur l'icône  (outil de cotation).

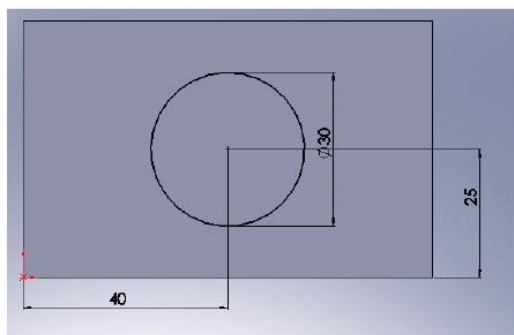
- Cliquer sur le centre du cercle. (Le point devient rouge)
- Cliquer sur l'arête en bas de la pièce. (La ligne devient rouge)
- Ecarter la cote du dessin.
- Cliquer pour la positionner et valider la cote. Cette fenêtre apparait :



- A l'aide du clavier numérique taper 25.



- Cliquer sur  pour valider la cote.



Remarque : Le cercle doit être noir si ce n'est pas le cas, appelé le professeur !!!

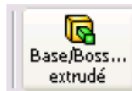


VII) REALISATION DE L'ÉPAISSEUR DE L'OBJECTIF (EXTRUSION).

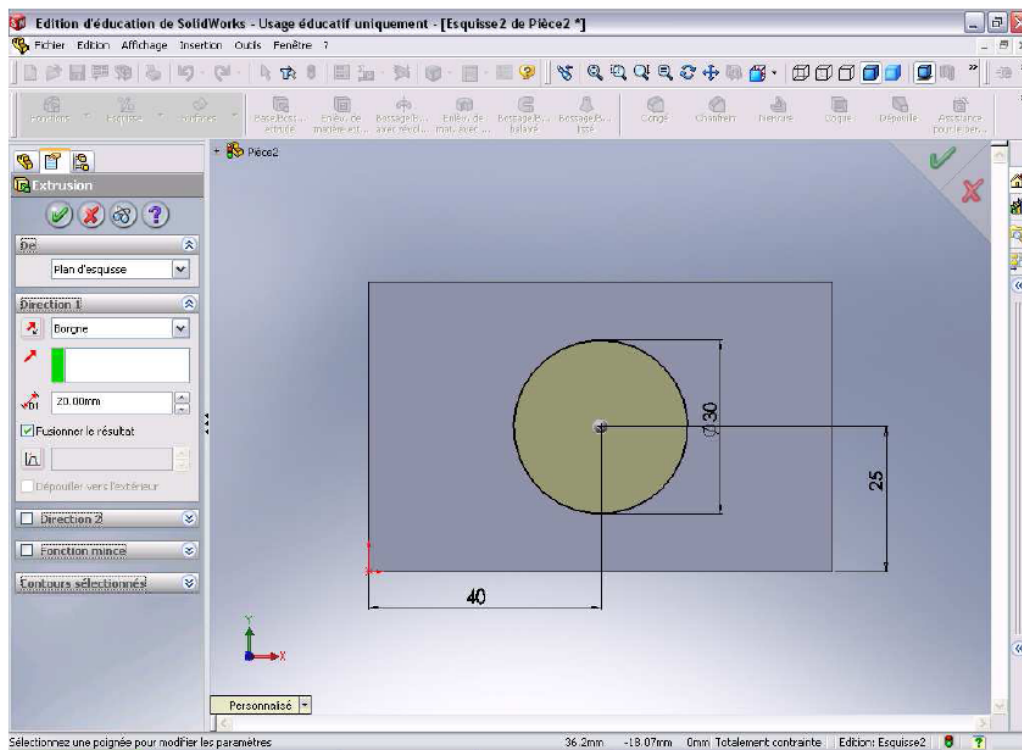
- Cliquer sur l'icône



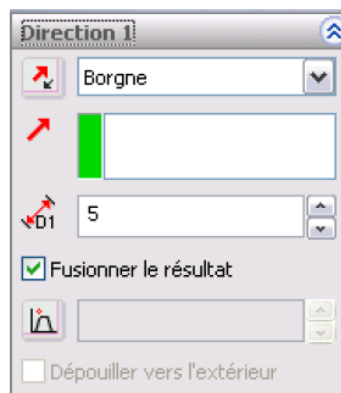
- Cliquer sur l'icône (Base/Bossage extrudé).




- La fenêtre suivante apparaît :




- Dans la fenêtre de gauche : Vérifier que le menu déroulant indique borgne puis indiquer l'épaisseur de l'objectif (5)

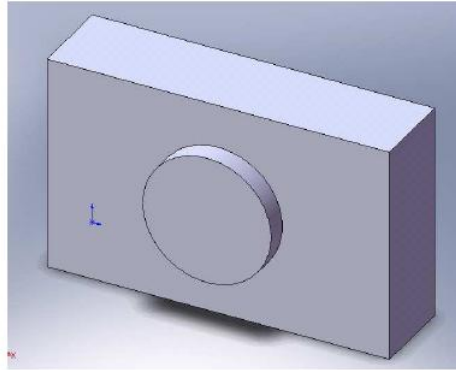


et cliquer sur  pour valider l'extrusion.



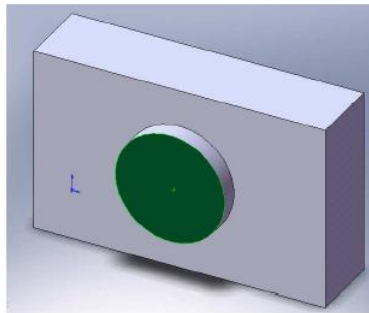
Vous pouvez faire pivoter la pièce dans l'espace en cliquant sur l'icône  (rotation dynamique de la vue) et en déplaçant la souris tout en maintenant le clic gauche appuyé.

Vous obtenez :

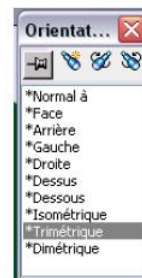


VIII) ENLEVEMENT DE MATIERE SUR L'OBJECTIF

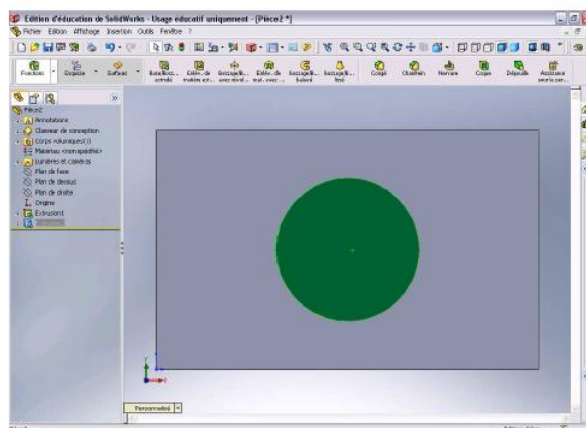
- Cliquer au milieu de l'objectif, la surface sélectionnée devient verte



- Appuyer sur la barre d'espace. Cette fenêtre apparaît



- Puis sélectionner « Normal à »
La pièce se met automatiquement dans cette position :

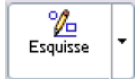



Conception Assistée par Ordinateur

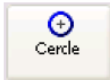


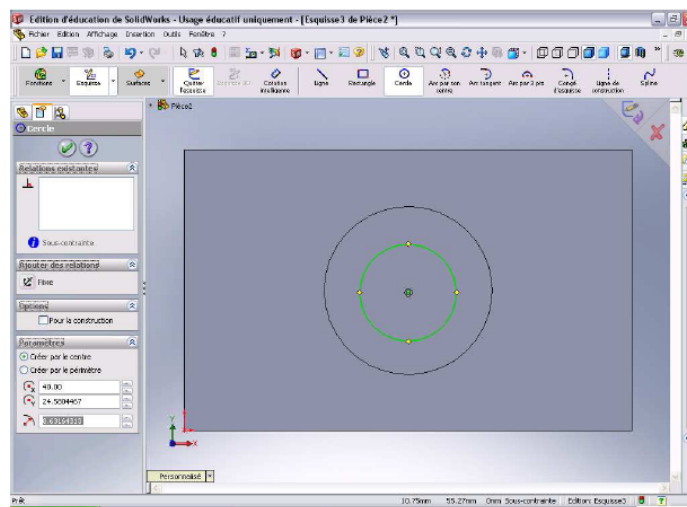
Appareil photo : Partie 2




- Cliquer sur l'icône  (outil d'esquisse)

- Cliquer sur l'icône 

- Cliquer sur l'icône  (cercle), et dessiner un cercle sur la surface verte de la pièce.



Le cercle doit avoir un diamètre de 15 et doit être concentrique par rapport à l'objectif de l'appareil photos

- Cliquer sur l'icône  (outil de cotation).

- Cliquer sur le bord du cercle.

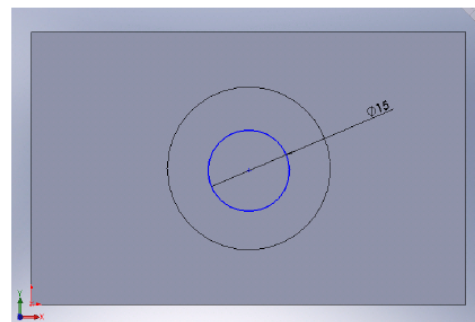
- Ecarter la cote du dessin.

- Cliquer pour la positionner et valider la cote. Cette fenêtre apparaît :

- A l'aide du clavier numérique taper 15.



- Cliquer sur  pour valider la cote.




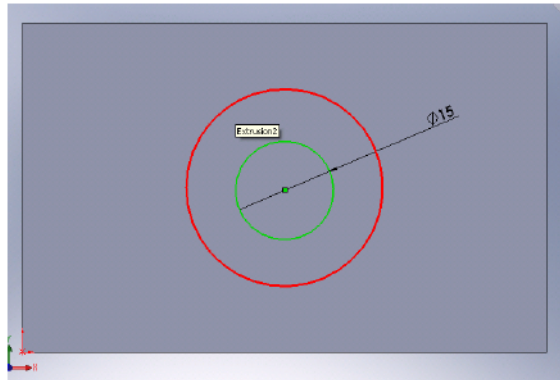
Conception Assistée par Ordinateur



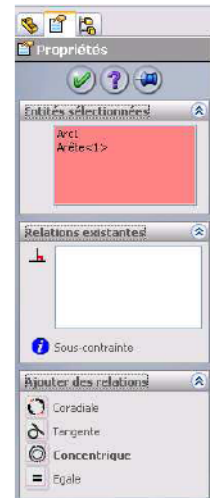
Appareil photo : Partie 2





- Cliquer sur l'icône  (outil de sélection).
- Cliquer sur le bord du cercle. (il devient vert)
- Maintenez la touche « Ctrl » de votre clavier enfoncée
- Cliquer sur l'arête correspondant à l'objectif de l'appareil photos (celle-ci devient rouge)

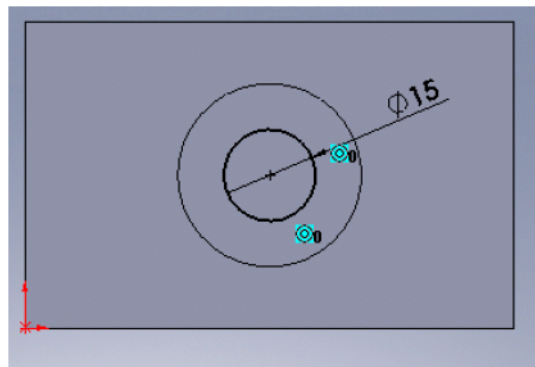


- Lâchez la touche « Ctrl » Cette fenêtre apparaît sur la gauche de l'écran



- Cliquez sur  Concentrique pour rendre les 2 cercles concentriques

- et cliquer sur  pour valider la position du cercle.

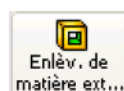


Remarque : Le cercle doit être noir si ce n'est pas le cas, appelé le professeur !!!

- Cliquer sur l'icône



- Cliquer sur l'icône




(Enlèvement de matière).

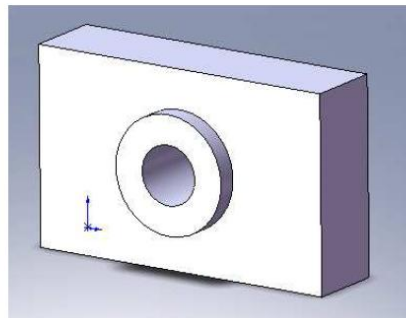


- Dans la fenêtre de gauche : Vérifier que le menus déroulant indique borgne puis indiquer l'épaisseur de l'objectif (20)





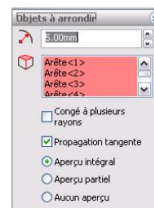
et cliquer sur  pour valider l'enlèvement de matière.

Voilà ce que vous obtenez :



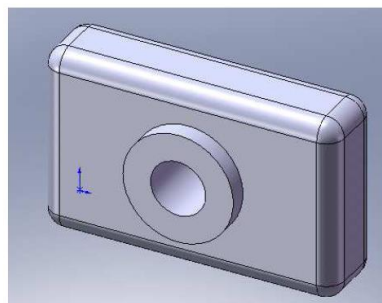
IX) REALISATION DES CONGES

- Cliquer sur l'icône  (outil de sélection) et tout en maintenant la touche Ctrl appuyée, sélectionner toutes les arêtes du parallélépipède (12 arêtes).
- Cliquer sur l'icône  (outil congé)
- A l'aide du clavier numérique taper 5 dans la fenêtre de gauche.



- et cliquer sur  pour valider les congés.

Vous obtenez :



☞ Enregistrez votre travail dans "Mes documents" sous le nom « Appareil_photo_suite_votre_nom ».